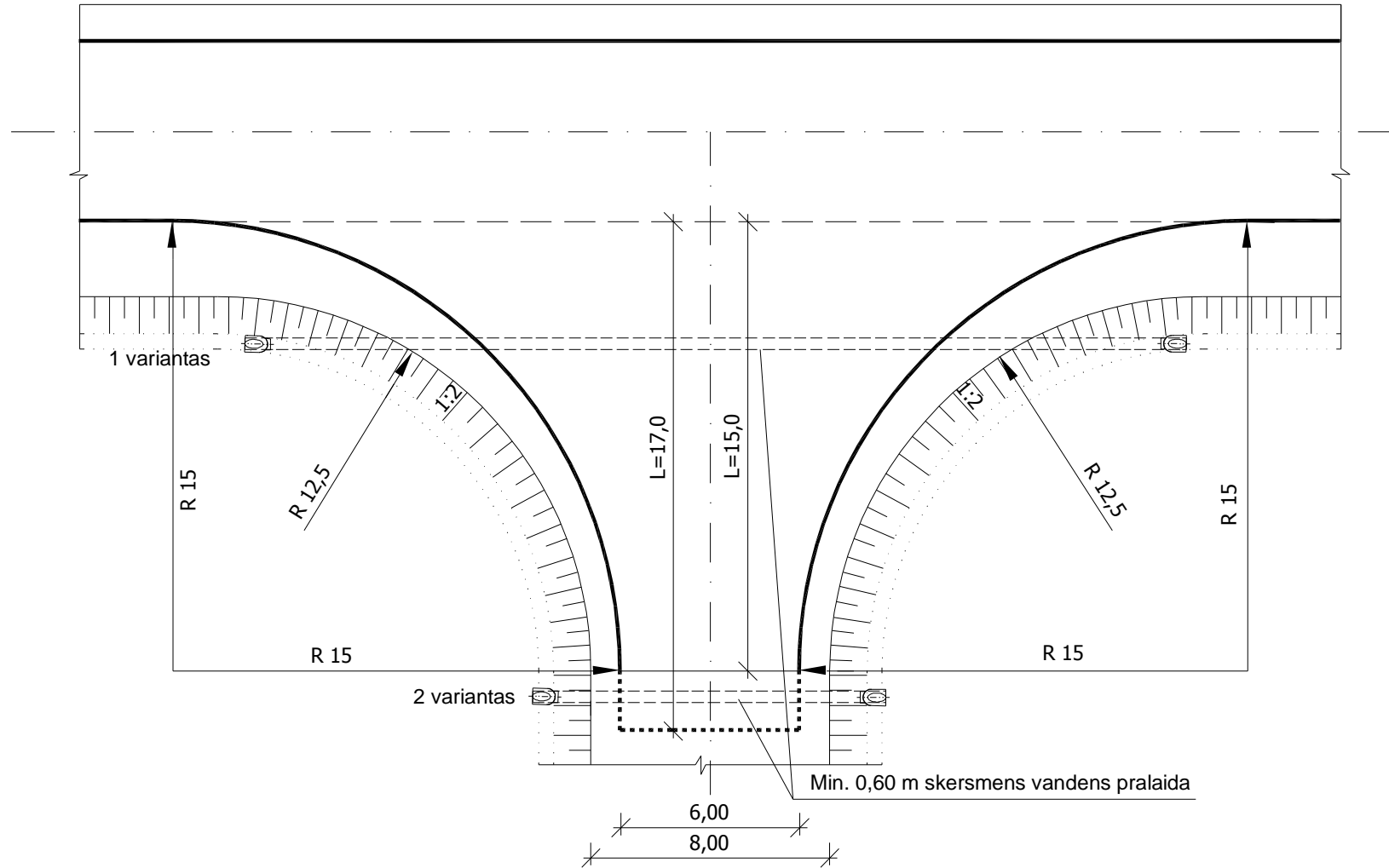
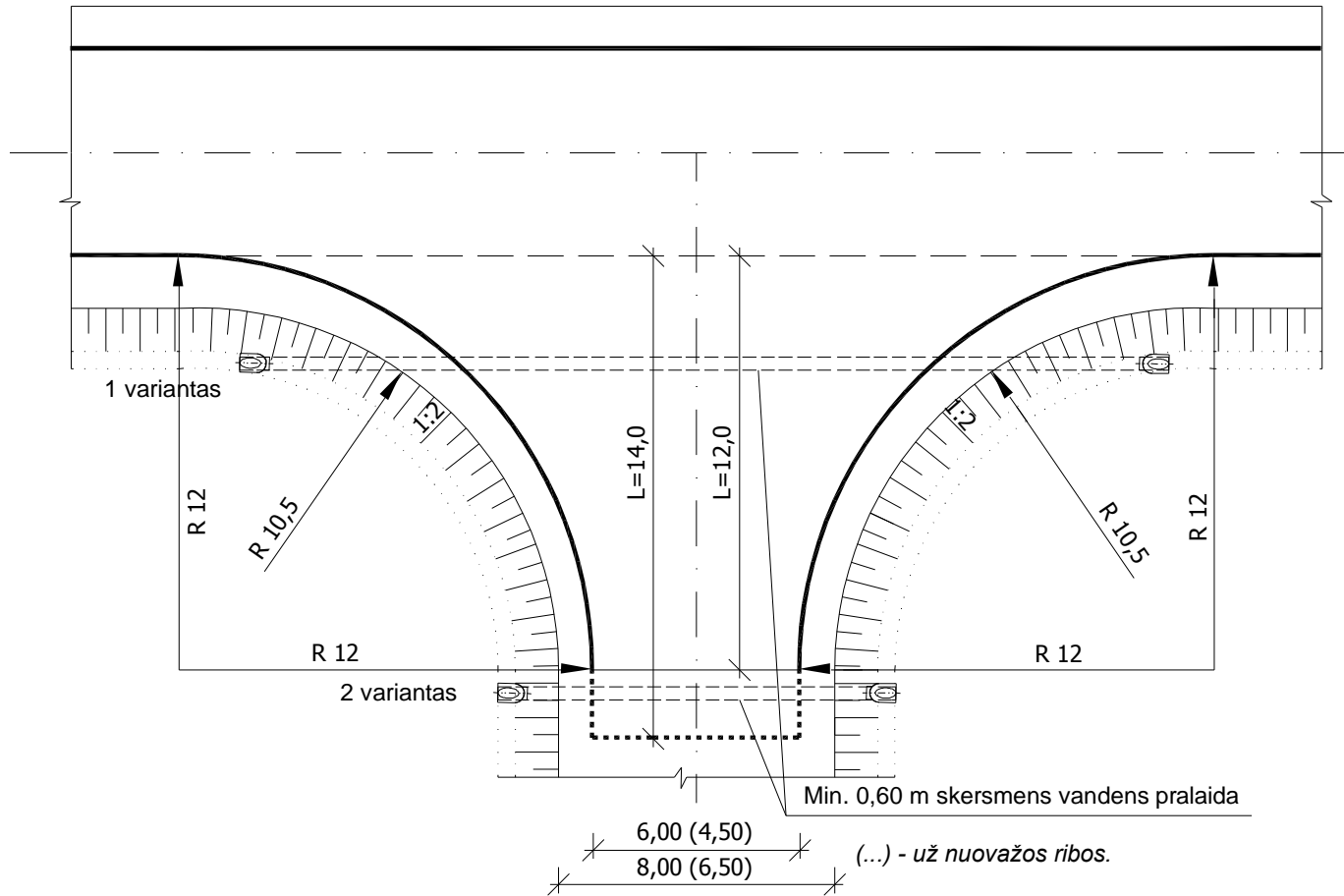
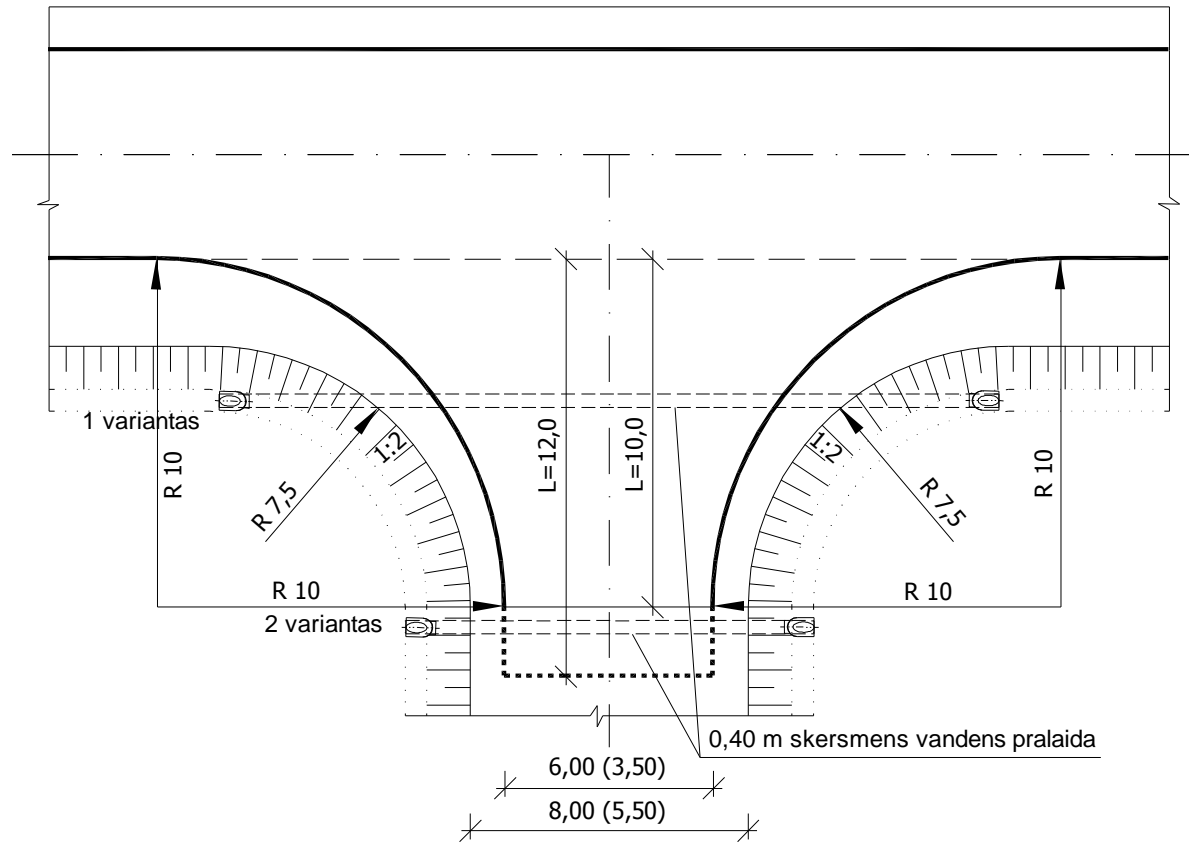
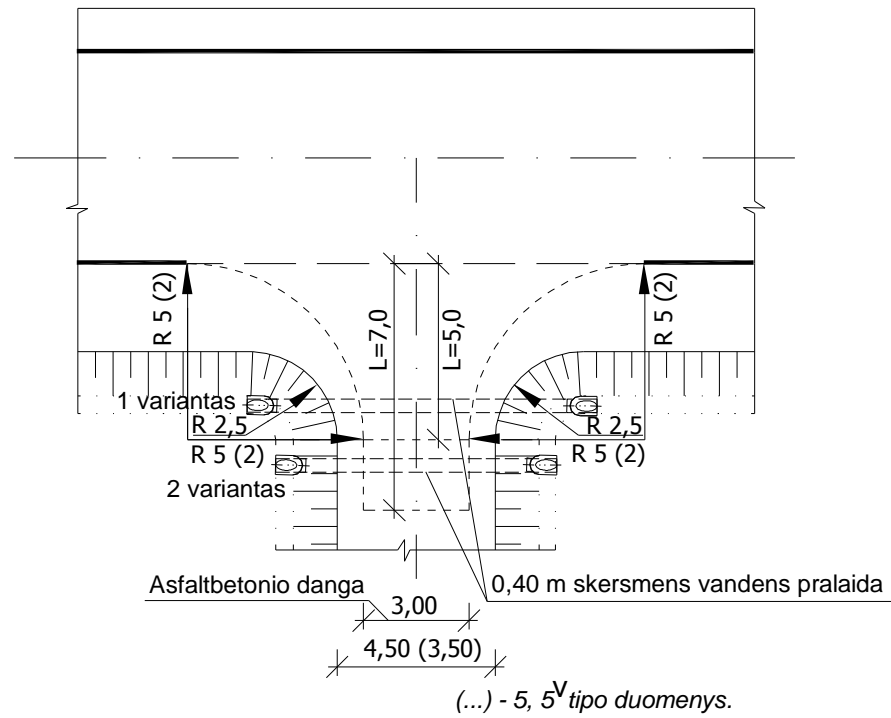


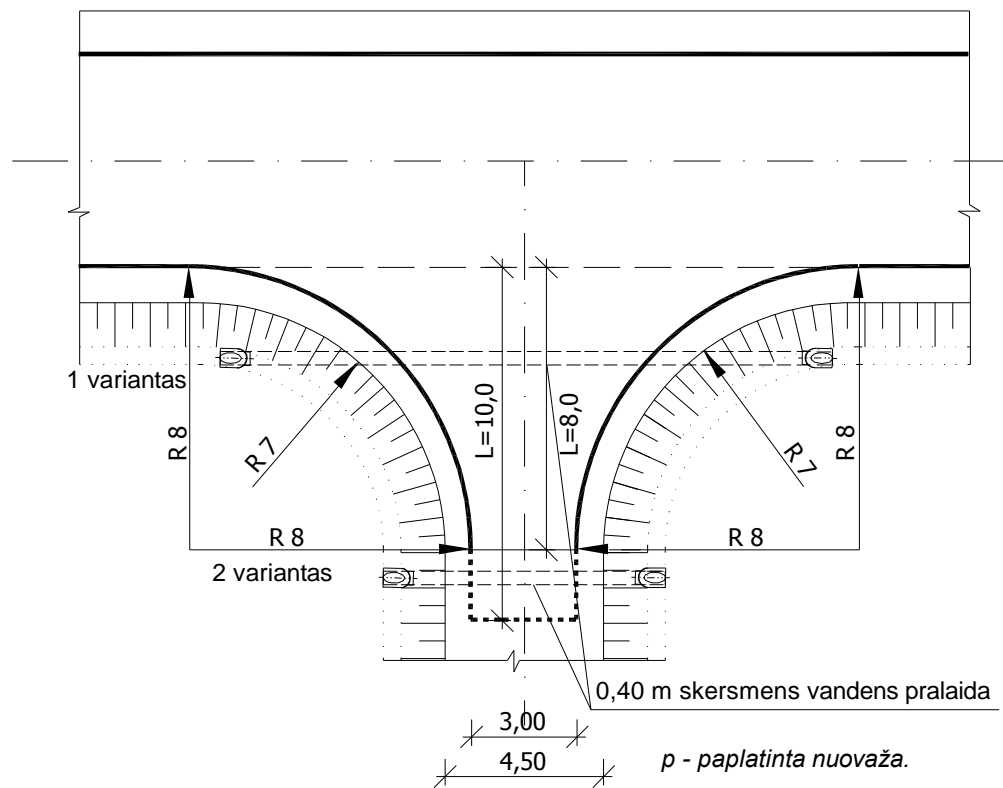
34 paveikslas. Tipinės nuvažos ir jų dangų konstrukcijos (žr. 123 punktą)**1, 1^V tipas**

2, 2^v tipas

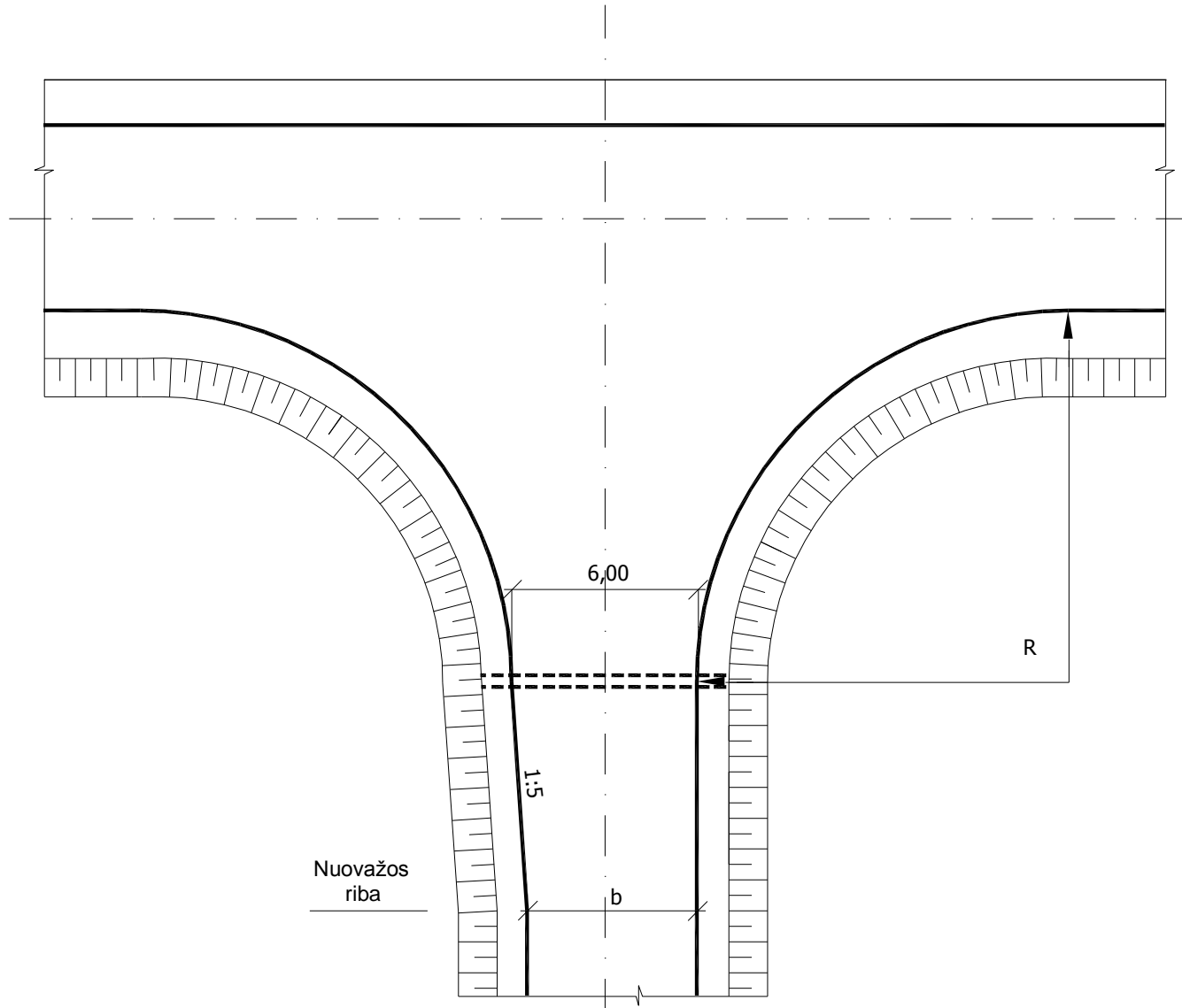
3, 3^v tipas

(...) - už nuvažos ribos.

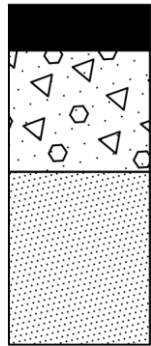
4, 4^v ir 5, 5^v tipas

4p, 4p^v tipas

Nuovaža į kelią su siauresne
kaip 6 m asfaltbetonio danga¹⁾



Tipinės nuovažų dangų konstrukcijos ir sluoksnių storiai, cm

Dangos konstrukcijos sluoksniai		Nuovažų tipai		
		1	2; 3	4; 4p; 5
Asfalto pagrindo-dangos sluoksnis		6 (0)	6 (0)	6 (0)
Žvyro pagrindo sluoksnis arba skaldos pagrindo sluoksnis (žvyro danga)		25 (20)	20 (18)	20 (16)
Apsauginis šalčiui atsparus sluoksnis arba šalčiui nejautrių medžiagų sluoksnis		žr. Automobilių kelių standartizuotų dangų konstrukcijų projektavimo taisyklės KPT SDK 07, patvirtintas Lietuvos automobilių kelių direkcijos prie Susisiekimo ministerijos generalinio direktoriaus 2008 m. sausio 21 d. įsakymu Nr. V-7		
(...) – žvyro dangos konstrukcijos sluoksniai.				

Pastabos: 1. I–III kategorijų keliuose sankryžos rengiamos su asfaltbetonio danga.

2. Tipinių nuovažų brėžiniuose parodyti minimalūs asfaltbetonio dangų ilgiai, kai šalutinis kelias yra su žvyro danga.

3. Nuovažų į lauko kelius (3; 3^V tipai) pločiai gali būti padidinami, atsižvelgiant į didžiagabaričių žemės ūkio mašinų poreikius.

4. Rekonstruojamos nuovažos projektuojamos individualiai.

5. Pralaidų vietos yra nurodytos paveiksluose (1 variantas arba 2 variantas). Taip pat dėl techninių priežasčių galima taikyti ir kitus projektinius pralaidų vietos sprendinius.

¹⁾ 2; 2^V; 3; 3^V tipų nuovažos su žvyro danga neplatinamos.